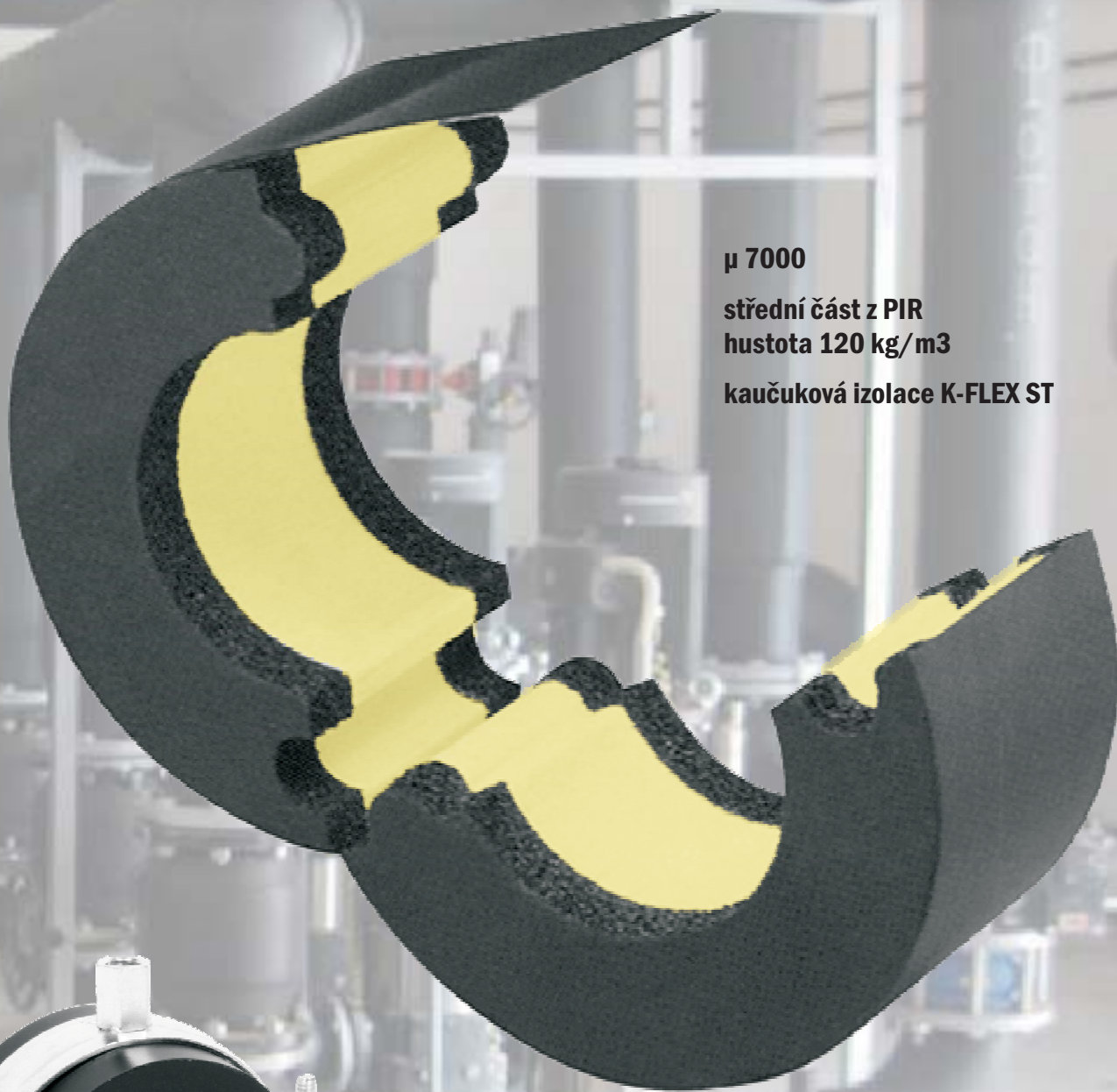


# IF IZOLAČNÍ POUZDRO



$\mu$  7000

střední část z PIR  
hustota 120 kg/m<sup>3</sup>

kaučuková izolace K-FLEX ST



Izolační pouzdra navržena tak, aby izolace rozvodů byla kontinuální i tam, kde je nutné rozvody mechanicky kotvit.



[WWW.KFLEX.CZ](http://WWW.KFLEX.CZ)

# IF IZOLAČNÍ POUZDRO



**Střední část z PIR, která pokrývá celý obvod, je spojena se dvěma půlkruhy z K-FLEX ST kaučukové izolace tak, aby bylo zajištěna dokonalá kontinuita parotěsné zábrany.**

**Podélné těsnění je dosaženo pomocí samolepícího překrývacího pásku z polotvrdého PVC.**



**Pouzdra jsou také k dispozici se speciální ocelovou objímkou, která díky možnosti uchycení k nosné konstrukci zajišťuje větší celkovou stabilitu.**

**Tloušťka izolace: 13 - 19 - 25 - 32 - 40 - 50 mm**

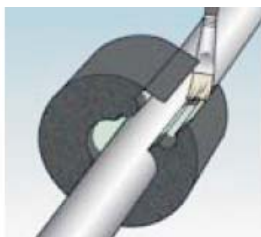
**Průměr trubky: od 6 do 610 mm**

**Možnost výroby atypických rozměrů**

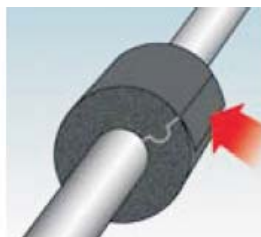
## Montážní instrukce



1 - Umístěte izolační objímku na potrubí.



2 - Naneste lepidlo na spoje.



3 - Utěsněte samolepícím podélným páskem.



4 - Stáhněte ocelovou objímkou.



5 - Přilepte pouzdro k izolačnímu materiálu.

## Technické parametry

střední část z PIR	hustota 122 kg/m <sup>3</sup>
pevnost v tlaku při 10% stlačení	1286 kPa
teplotní rozsah	-45 °C +105 °C
tepelná vodivost	$\lambda$ 0,0289 W/(m•K) při 0 °C
barva	černá
propustnost par	$\mu$ 7000
tolerance průměru a tloušťky	+/- 1 mm